



## EQUIPOS PRINCIPALES

38



### **MÓDULO DE GESTIÓN ITX10 80 E/S CÓDIGO 10011**

Central de CONTROL Y TELEGESTION. Equipo de gestión programado hasta 80 puntos de entradas o salidas, mediante bus de comunicaciones con los Módulos Terminales (hasta 36 viviendas) con gestión individual por vivienda, control de temperaturas en colectores, acumuladores, etc., gestión y domótica personalizada por vivienda opcionales. Montada, conexionada y lista para funcionar, en caja de superficie con elementos de corte y protección.

Incluye: puesta en marcha y pruebas de funcionamiento.

MONITORIZACIÓN, TELEGESTIÓN Y ALARMA para mantenimiento preventivo, opcionales.

### **MÓDULO DE GESTIÓN ITX300 2400 E/S TÁCTIL CÓDIGO 1002**

Sistema de regulación, control, monitorización ("in situ", mediante TCP/IP o via TRB) para supervisión y mantenimiento preventivo, modular o para gestión colectiva de la instalación. Gestiona hasta 300 módulos terminales de campo de 8 puntos de control conectados en paralelo a un solo bus de comunicación de 2 hilos + malla de hasta 5 km.

Incluye: puesta en marcha, pruebas de funcionamiento y pantalla TFT Táctil.

Modem-lan para supervisión telefónica vía RTB y a través de intranet TCP-IP, opcionales.

### **MÓDULO TERMINAL 4 Viviendas CÓDIGO 10022**

Módulo terminal para gestión integrada con entradas de temperatura y salidas individuales para 4 viviendas, incluidas sondas, programado, listo para funcionar, montado y conexionado en caja de superficie con elementos de corte y protección.

Se acopla al MÓDULO DE GESTIÓN mediante conexión a un sólo bus de comunicaciones de 2 hilos + malla.

Se alimenta a 220 V.

Programado según especificaciones y listo para funcionar.

### **MÓDULO TERMINAL INTEGRADA 8 EL/EA/SL/CO CÓDIGO 10021**

Terminal de campo descentralizado con combinación de 4 parejas de módulos intercambiables y configurables de entradas/salidas lógicas, analógicas, contador de impulsos, etc... según necesidades.

Se acopla al MÓDULO DE GESTIÓN mediante conexión a un sólo bus de comunicaciones de 2 hilos + malla.

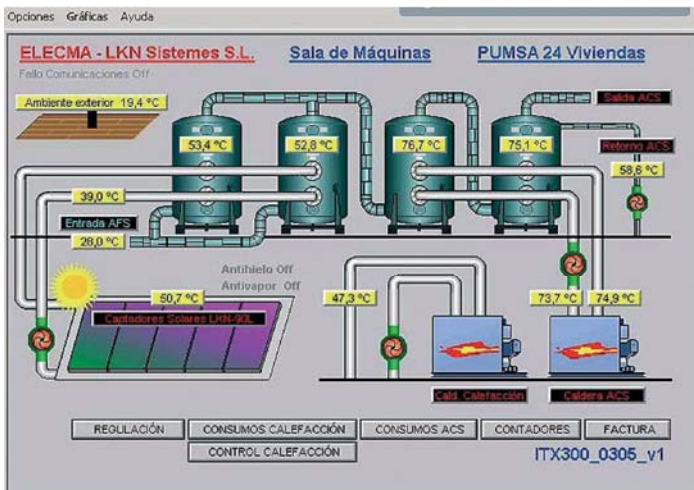
Se alimenta a 220 V.

Programado según especificaciones y listo para funcionar.

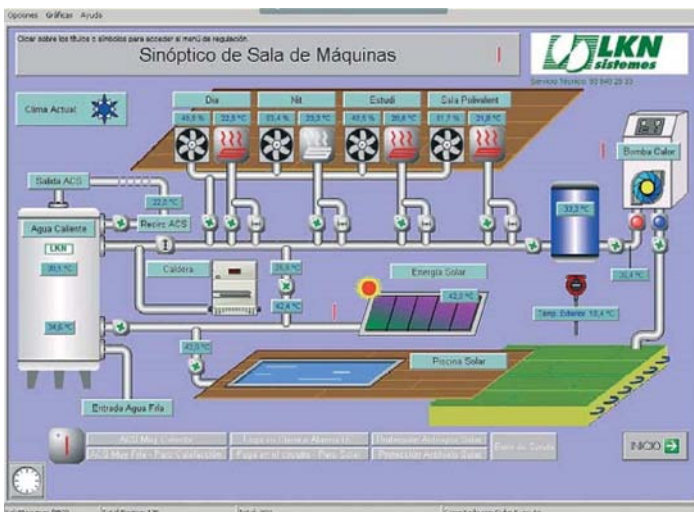
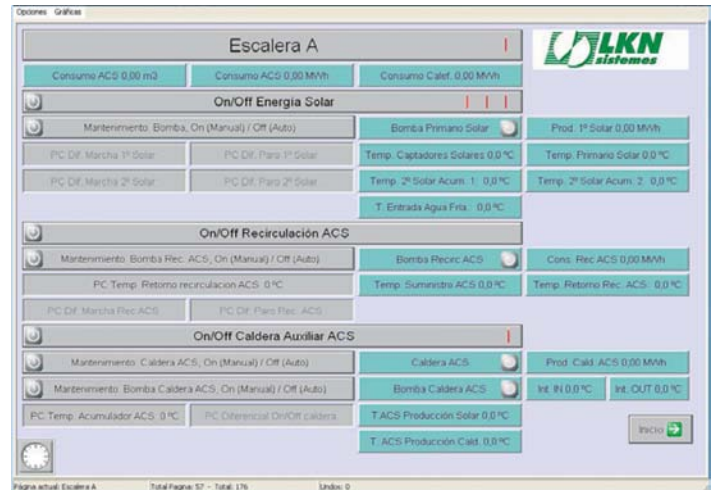
## EJEMPLOS DE SISTEMAS EN SERVICIO



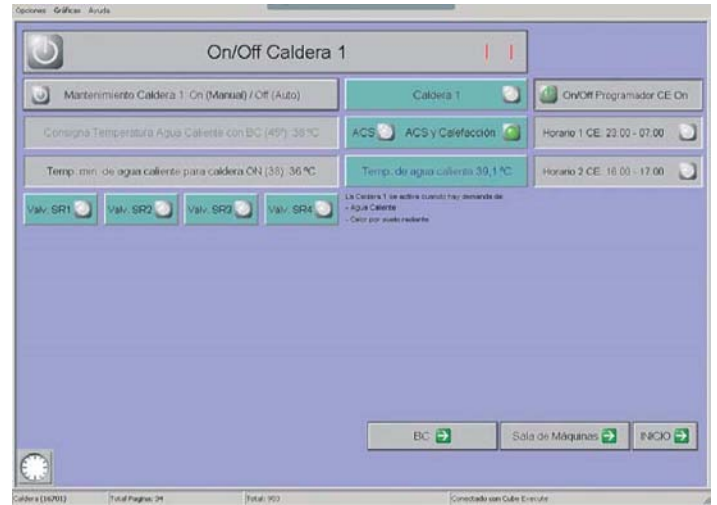
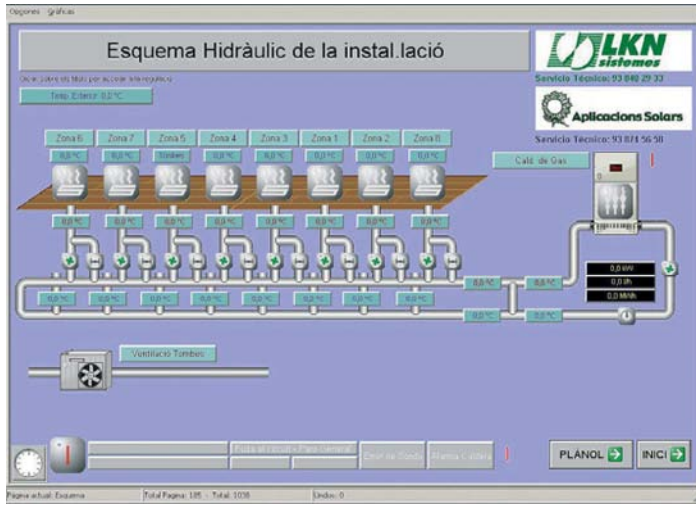
- Menú principal con pantalla de autodiagnóstico constante



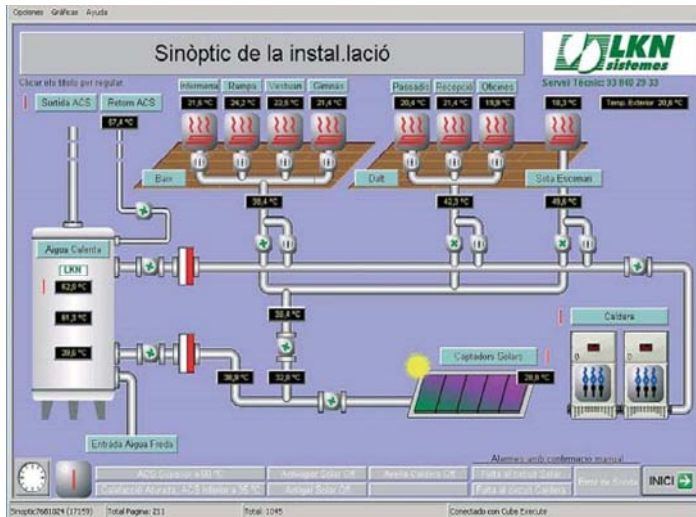
- Vivienda **Multifamiliar**  
- Producción de **ACS** y calefacción centralizada mediante **energía solar** y caldera auxiliar, con registro de consumos.



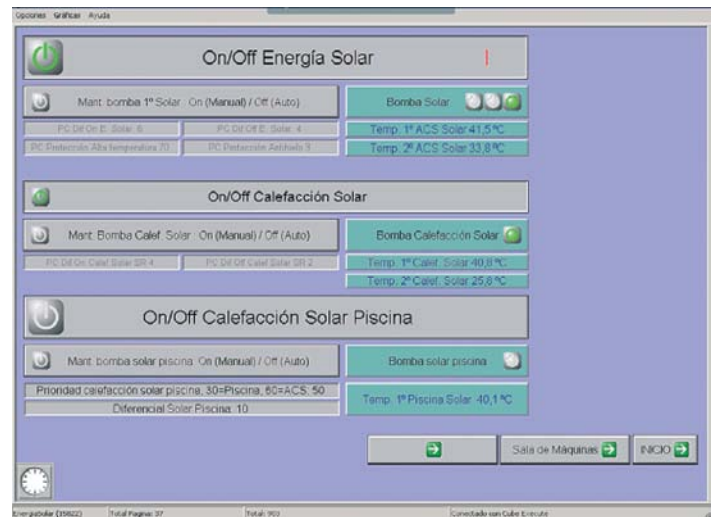
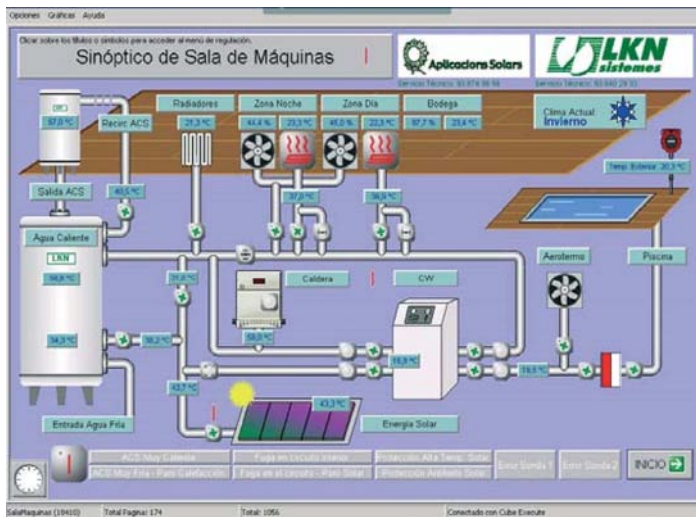
- Vivienda **Unifamiliar**  
- Producción de **ACS**, calefacción **piscina** y calefacción/refrigeración sistema **CLIMAFLOOR**, mediante **energía solar** y bomba de calor **geotérmica**.



- Organismo público
- Producción de Calefacción sistema CLIMAFLOOR, mediante calderas de condensación.



- Centro lúdico-deportivo
- Producción de ACS y calefacción sistema CLIMAFLOOR, mediante energía solar y calderas auxiliares de biomasa.



- Vivienda unifamiliar
- Producción de ACS, calefacción piscina y calefacción/refrigeración sistema CLIMAFLOOR, mediante energía solar y sistema de absorción.